

Photovoltaik auf Mehrparteienhäusern:

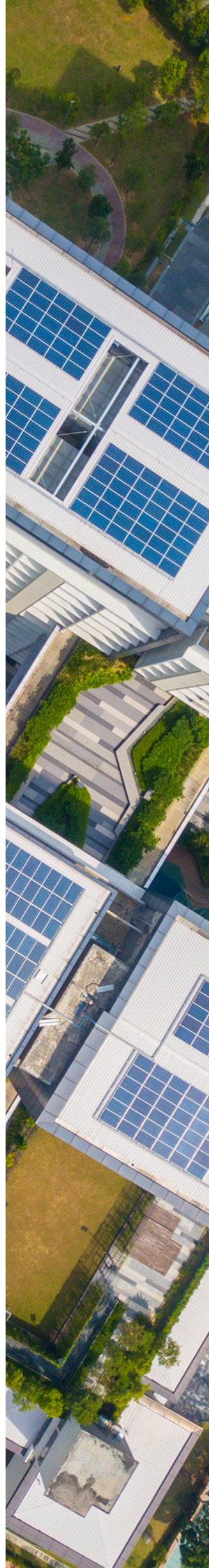
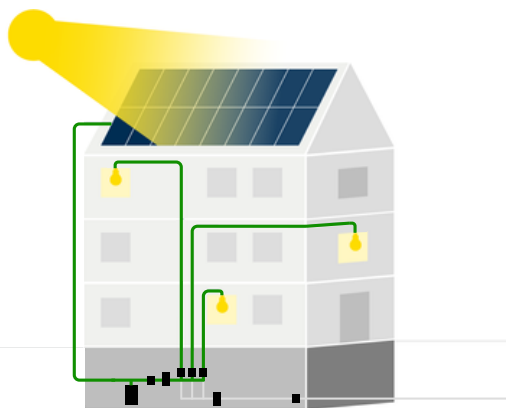
Die Nutzung von Photovoltaikanlagen für Wohnungseigentümergeinschaften gewinnt zunehmend an Bedeutung. Sie können nicht nur ökologische Vorteile bieten, sondern senken die Nebenkosten auch ausschlaggebend. Um das volle Potenzial einer PV Anlage auf einem Mehrfamilienhaus auszuschöpfen, muss diese meist im „Mieterstromkonzept“ umgesetzt werden. Dieses Konzept sorgt dafür, dass der erzeugte Strom direkt an die Bewohner im Haus weitergeleitet werden kann. Damit hier jede Partei den grünen und günstigen Strom nutzen kann, muss bei dem Mieterstromkonzept auf ein paar Dinge geachtet werden. Solar Estate hat sich darauf spezialisiert, PV-Anlagen im Mieterstromkonzept umzusetzen.

Herausforderungen bei Mehrparteienhäusern:

- Das Mieterstromkonzept wurde 2023 vom Staat möglich gemacht, obliegt jedoch mehreren staatlichen Anforderungen
- Diese Anforderungen rechtssicher zu erfüllen, fordert vom Anlagenbetreiber viel Zeit und Expertise
- Es ist in der Regel schwer, qualitativ hochwertige Fachbetriebe zu finden, die passende Betreiberkonzepte für Mehrfamilienhaus Photovoltaik anbieten. So fallen im Nachhinein unerwartete Mehrkosten an, besonders in Bezug auf die sehr spezielle Zählertechnik.

Exkurs: Das Betriebsmodell Mieterstrom

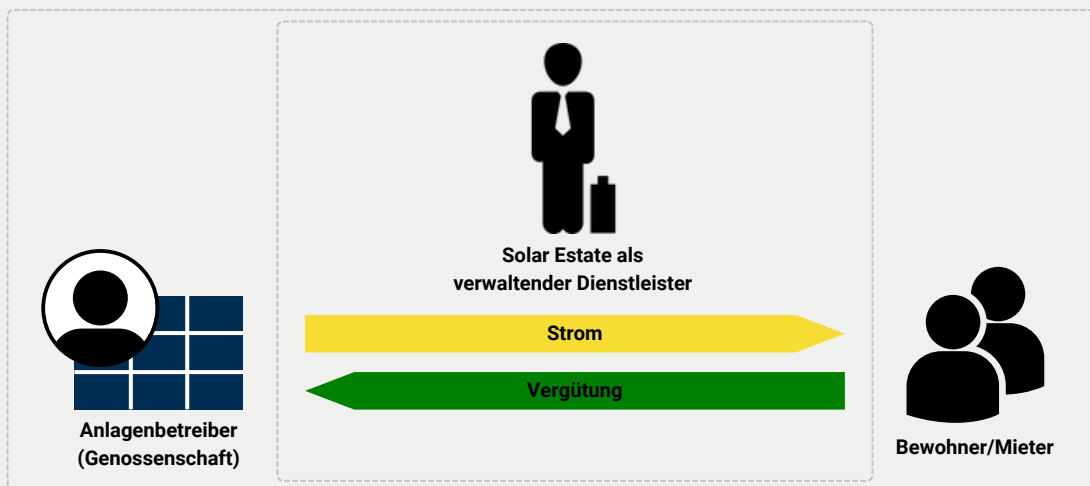
- **Was ist Mieterstrom:** Mieterstrom ist ein Betreibermodell, bei dem der erzeugte Strom vorrangig dem Mieter im Objekt zur Verfügung gestellt wird, es wird nur eingespeist, was nicht im Objekt gebraucht wird.
- **Vorteil für den Bewohner:** Der Bewohner kann den produzierten PV Strom im Objekt verbrauchen. Da das öffentliche Netz komplett umgangen wird, wird der Strompreis für Bewohner hier sehr viel günstiger. Genossenschaftsmieter haben teilweise nur noch Stromkosten von 6 bis 15 Cent pro kWh.



Was macht Solar Estate?

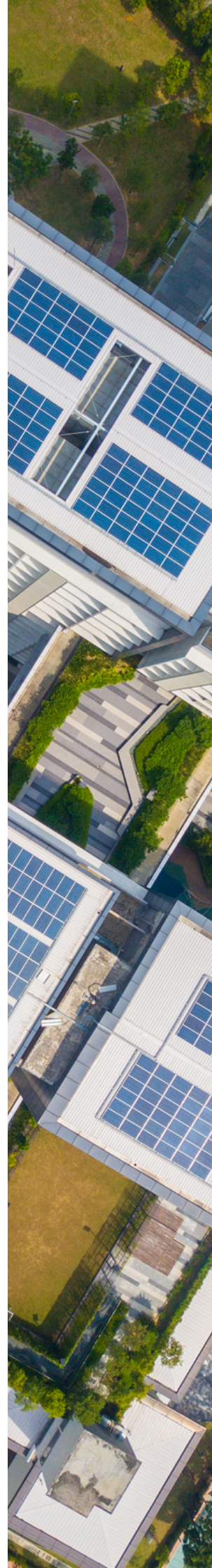
Positionierung: Mieterstrom-Dienstleistungsmodelle

- **Was ist ein Mieterstrom-Dienstleistungsmodell:** Um mit den vom Mieterstrommodell gestellten Herausforderungen umzugehen, gibt es mehrere Dienstleistungsmodelle, die diese Herausforderungen beheben wollen. Hier gibt es beispielsweise das Mieterstrom Contracting oder Lieferkettenmodell.
- **Problem der Dienstleistungsmodelle:** Gegenwärtige Dienstleistungsmodelle im Bereich Mieterstrom tendieren dazu, primär dem Dienstleister zu nutzen, während der Objektbesitzer häufig vernachlässigt wird. Der Hauseigentümer muss hier oftmals viel Kontrolle an den Dienstleister abgeben und erhält dabei nur schmale Vorteile. Die Mieter profitieren durch die Gewinnabsichten Dritter ebenfalls wenig.
- **Das Solar Estate Verwaltungsmodell:** Um das volle Potenzial des Mieterstromkonzepts für Hauseigentümer und besonders Genossenschaften zu realisieren, bieten wir das speziell von Solar Estate entwickelte Verwaltungsmodell an. Hierbei übernimmt Solar Estate nicht nur die Errichtung der Anlage, sondern garantiert auch den zuverlässigen Betrieb nach Errichtung. Wir lösen die Herausforderungen des Mieterstromkonzepts, ohne den Hauseigentümern die Kontrolle zu entziehen oder von den Erträgen des Stromverkaufes zu profitieren. Unsere Unterstützung im Betrieb kann über einen standardmäßigen Grundpreis gedeckt werden, es fallen keine Extrakosten an.



Kaufmännisches Gesamtkonzept als Investition für Ihre Mieter

Profitieren Sie vom ganzheitlichen PV-Gesamtkonzept von Solar Estate, um die Stromkosten Ihrer Genossenschaftsmieter um die Hälfte zu reduzieren. Solar Estate konzipiert und realisiert PV-Anlagen auf Mehrfamilienhäusern im Mieterstromkonzept. Besonderes Augenmerk liegt hier auf der Zählertechnik, die essenziell für eine detaillierte Abrechnung ist. Mit unserem Verwaltungsmodell sichern wir auf Wunsch nach Errichtung der Anlage auch den Betrieb und lösen die Herausforderungen des Mieterstrommodells, um Ihnen Zeitaufwand zu ersparen, ohne Stakeholder der PV-Anlage zu sein. Wir legen besonderen Wert darauf, die Anlage von Anfang an so zu konzipieren, dass die Vorteile für Ihre Mieter maximal wirken und Ihnen keine zusätzliche Arbeit entsteht. **Alles aus einer Hand!**



Vorteile für Genossenschaftsmieter im Detail

Strompreise für Bewohner: Von Solar Estate konzipierte Mieterstromanlagen erbringen im Durchschnitt einen Autarkiegrad von 52 bis 82 Prozent. Je nachdem wie hoch der Finanzierungsgrad ist (100 % Finanzierung möglich) liegt der Strompreis für Mieter zwischen 2 und 15 Cent/kWh für den Bezug aus PV.

Ein durchschnittlicher 2-Personenhaushalt verbraucht ungefähr 2.500 p. a.

Der aktuelle Durchschnittsstrompreis liegt bei 31 Cent pro kWh.

Bei einem Autarkiegrad von 60 % wird 60 % des im Haus verbrachten Stroms aus der PV-Anlage bezogen.

Beispielrechnung mit Mieterstrom:

Bezug aus PV (0,09 €/kWh): $2.500 \text{ kWh} * 60\% = 1.500 \text{ kWh} \Rightarrow 135\text{€ p.a.}$

Reststrom aus Netz (0,31 €/kWh): $2.500 \text{ kWh} - 1.500 \text{ kWh} = 1.000 \text{ kWh} \Rightarrow 310\text{€ p.a.}$

In Summe: 445 Euro Stromkosten p. a.

Beispielrechnung ohne Mieterstrom:

$2.500 \text{ kWh mit } 31 \text{ ct/kWh} = \underline{775 \text{ Euro Stromkosten p. a.}}$

Bedeutet:

Durch die Nutzung des Mieterstrommodells im Solar Estate Verwaltungsmodell können durchschnittliche Haushalte mit zwei Personen ohne zusätzlichen Aufwand Stromkosten in Höhe von 330 Euro pro Jahr einsparen.

Ihre direkten Vorteile mit Solar Estate

- **Alles aus einer Hand:** Solar Estate plant und realisiert alles aus einer Hand – von der Anlagenmontage über die Elektroinstallation bis hin zur Einrichtung der Messstelle. Externe Dienstleistungen sind nicht erforderlich.
- **Verwaltung:** Solar Estate übernimmt bei Bedarf die nachfolgende Anlagenverwaltung und den Betrieb, sodass Sie keinen zusätzlichen Zeitaufwand aufbringen müssen.
- **Erhebliche monetäre Mehrwerte:** Strompreise von 2 bis 15 Cent/kWh für Mieter.
- **sehr gute Finanzierbarkeit:** Mieterstromanlagen können einen äußerst hohen Cashflow generieren, sodass 100 % Finanzierungen Standard sind. Der Strompreis wird dabei so eingestellt, dass die Anlage den gewünschten ROI bringt.

Sind Sie interessiert an einer Mieterstromanlage für Ihre Genossenschaft, lassen Sie sich beraten, ob unser Produkt zu Ihnen passt.

Klicken Sie [hier](#) oder schreiben Sie eine E-Mail und wir vereinbaren einen Termin.

